

*Цифровой контур в медицине: электронные
медицинские карты в школьном
здравоохранении*



Начальник
ГБУЗ СО «МИАЦ»
Трофимова Т.Ю.

Медицинский цифровой региональный контур



Сейчас современные технологии активно проникают в крайне консервативную медицинскую сферу.

Это происходит при активной поддержке государства. В своем послании к Федеральному собранию президент страны Владимир Путин отметил важность развития этого направления, подчеркнув, что все медучреждения страны должны быть соединены в единый «медицинский цифровой контур».

Свердловская область



- ❧ В настоящее время цифровой контур активно проник в медицину Свердловской области:
 - ❧ оснащение медучреждений качественной Интернет-связью;
 - ❧ оснащение современными АРМ, подключенными к защищенной сети МЗ СО;
 - ❧ внедрение медицинских информационных систем в работу медучреждений;
 - ❧ телемедицина;
 - ❧ внедрение медицинских информационных систем в медицинских кабинетах на базе общеобразовательных и дошкольных учреждений.



Цель



-
- ☞ повышение доступности и качества оказания медицинских услуг детям, посещающим школьно – дошкольные учреждения;
 - ☞ снижению трудозатрат врача/фельдшера во врачебных кабинетах общеобразовательного учреждения (занесение медицинской информации в медицинскую информационную систему на рабочем месте и в рабочее время)

Этапы



1. Пилот (17.04.2017 по 05.06.2017):
 - ГБУЗ СО «Полевская центральная городская больница»,
 - ГБУЗ СО «Ревдинская городская больница»,
 - ГБУЗ СО «Верхнепышминская центральная городская больница им. П.Д. Бородина».
2. Тираж (2018 год).
3. Тираж (2019 – 2024).



Пилот – работа школ в МИС МО

- ❧ сведения о профилактических прививках (текущие прививки по плану и информация о ранее проведенных вакцинациях);
- ❧ данные об обращениях учащихся в течение учебного процесса (первичные и неотложные посещения);
- ❧ сведения об антропометрических данных, половом развитии, результаты проведения профилактических осмотров;
- ❧ электронные направления в детскую поликлинику или к профильным специалистам.





Результат



- ❧ 100% детей получивших первичную помощь в медицинском кабинете общеобразовательного учреждения были записаны на повторный прием к врачу педиатру в медицинскую организацию.
- ❧ 100% детей получивших неотложную помощь в медицинском кабинете общеобразовательного учреждения были направлены (электронное направление) к специалистам медицинской организации.
- ❧ медицинские работники в школах получили доступ к электронной медицинской карте маленьких учеников, и как следствие — качество оказания медицинской помощи школьникам во время пилота значительно увеличилось.

Тираж 2018



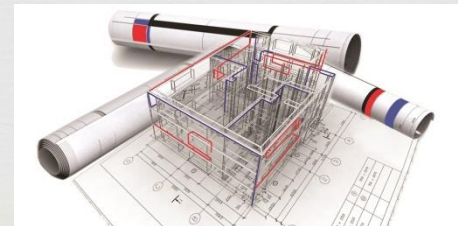
- ❧ Ревдинский ГО – все садики и школы;
- ❧ В-Пышминский ГО и Среднеуральский ГО (10 школ, 11 садиков),
- ❧ ГО Сухой Лог (2 школы, 3 садика),
- ❧ ГО Н-Тагил (14 школ),
- ❧ Березовский ГО (5 школ).



Технические решения



- ✧ В учреждении Интернет и АРМ (подключение к защищённой сети МЗ СО – установка ViPNet Client);
- ✧ В учреждении Интернет (приобретение ноутбука, подключенного к сети МЗ СО, программная защита от не санкционируемого доступа);
- ✧ В учреждении ничего (приобретение средств доступа к сети Интернет (min 3G модем), ноутбука, подключенного к сети МЗ СО, программная защита от не санкционируемого доступа).



К 2024 году



100% школ и
детских садов
включены в
единый
медицинский
цифровой контур
региона



СПАСИБО ЗА
ВНИМАНИЕ!